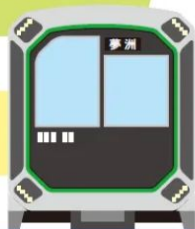
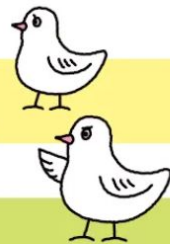




Osaka Metro & Kita-kyu Train Pass



1 DAY



사용 매뉴얼

- 사용 환경 설명 ... [P2](#)
- 언어 전환 ... [P3](#)
- 티켓 이용에 대하여 ... [P4~P7](#)
- OTP원타임 패스워드 ... [P8](#)

◇ 예약 한 개에 여러 장의 티켓을 구입한 경우,
한 개의 단말기(스마트폰, 태블릿)으로 이용을
부탁드립니다. **예약 한 번에 최대 구입 가능한
티켓은 4장**까지입니다.

◇ 티켓 열람 페이지에서 사용 언어를 전환하고
이용을 부탁드립니다.

◇ 브라우저의 자동 번역 기능을 꺼주세요.

◇ 디지털 티켓 이용 추천 환경 사항 :
iOS 15 이상 / Safari (최신 버전), Android 10.0
이상 / Chrome(최신 버전)

*추천 환경 이어도 사용하는 단말기나 사용
환경에 따라 이용할 수 없는 경우가 있습니다.

◇ 다크 모드를 해제해 주십시오.

◇ QR코드 캡처로는 입장이 불가합니다.

◇ 앱에서 URL을 열면 사용할 수 없는 경우가
있습니다. 이 경우, URL을 복사하여 추천
브라우저 붙여넣은 후, 이용하는 것을
추천합니다.

티켓 열람 페이지에서 변경이 가능합니다.



한국어

Booking PRIVATE-20251111-HUBM



유효 기간 | 2025-12-11 02:59

이용 전

철도 승차 QR 코드를 보여주세요

유효 기간 | 2025-12-11 02:59

이용 전

철도 승차 QR 코드를 스캔해주세요

유효 기간 | 2025-12-11 02:59

이용 전

발행권번호 확인

예약 상세

한국어

English

日本語

简体中文

繁體中文

한국어



· 티켓 이용전 열람 화면

유효 기간 | 2025-12-11 02:59

이용 전

철도 승차 QR 코드를 보여주세요

>

유효 기간 | 2025-12-11 02:59

이용 전

철도 승차 QR 코드를 스캔해주세요

>

유효 기간 | 2025-12-11 02:59

이용 전

발행권번호 확인

>

예약 상세

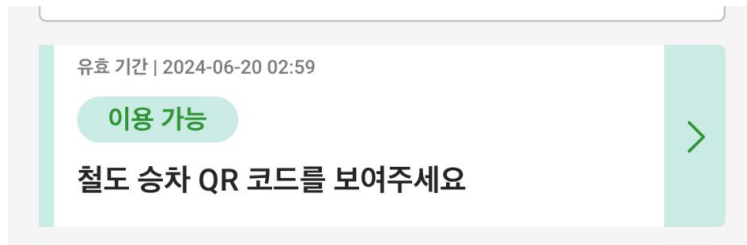
유효기간 내에
이용하여 주시기
바랍니다.

정상 작동이 되지
않을 경우 사용

이용 가능한 철도 노선:



사용 방법 :



①철도 승차를 클릭

②이용 개시 클릭



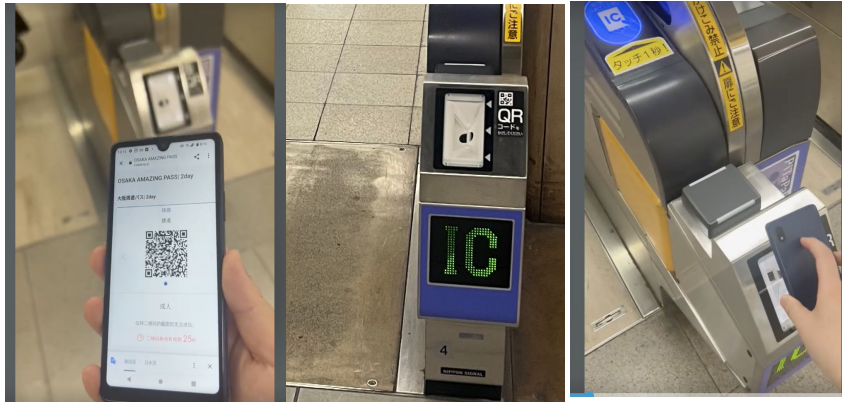
③확인을 클릭

TOP으
로 가기

한 개의 예약으로 여러 장 승차권을 구입하신 경우, QR코드를 슬라이드 해서 승차하여 주시기 바랍니다.



④화살표를 클릭하면 QR코드를 밀어서 볼 수 있습니다.



⑤사용할 QR코드 열어 개찰구에서 스캔하여 주시기 바랍니다.
*QR코드는 1분마다 변경됩니다.



⑥일행을 먼저 입장하도록 하십시오.



⑦단말기 소유자가 마지막에 입장합니다.

이용 가능한 시설

https://subway.osakametro.co.jp/ko/guide/page/waribiki_ichiran.php

사용 방법 :



한국어

Booking PRIVATE-20251111-HUBM



유효 기간 | 2025-12-11 02:59

이용 전

철도 승차 QR 코드를 보여주세요



유효 기간 | 2025-12-11 02:59

이용 전

철도 승차 QR 코드를 스캔해주세요



유효 기간 | 2025-12-11 02:59

이용 전

발행권번호 확인



예약 상세

직원에게 귀하의
e티켓 이미지
(Coupon 로고 포함)
를 보여주세요.

TOP으
로 가기

이용 사이트와 관계없는 다른 사람의 접근을 방지하기 위한 목적으로 사용하며, 처음 이용 사이트에 접속한 환경과 다른 환경에서 접속한 경우 OTP 가 요구됩니다.

예① : PC에서 표시 확인 후 실제 사용 시 모바일 단말기로 표시한 경우

예②: 이용 사이트를 열었던 모바일 단말기를 변경한 경우

E-ticket

일회용 비밀번호

고객님의 액세스 환경이 변경되었습니다.

정보 보안을 위하여 일회용 비밀번호를 이용하여 인증을 진행합니다.

일회용 비밀번호를 받을 수 있는 이메일을 등록해주세요.

보내기

One time password for Osaka Metro Co., Ltd. powered by LINKTIVITY



①이용 가능한 이메일 주소를 입력하여 주십시오.

②OTP를 확인.
수신된 메일을 확인해 주세요.
만약 발견되지 않는 경우,
스팸메일 폴더에
분류되어 있을 수 있습니다.
스팸메일에도 없다면 이메일
주소가 잘못되었을
가능성이 있습니다.
이용 사이트에서 이메일 주소
입력을 처음부터 다시
시도해 주십시오.

E-ticket

일회용 비밀번호

일회용 비밀번호를 입력해주세요.

다시 보내기(55초) 확인

③OTP를 입력.
*인증 완료 후, 인증 시
사용한 이메일 주소는
변경할 수 없기에 반드시
본인의 이메일 주소를
입력하여 주시기
바랍니다.

TOP으
로 가기