



# 伊豆急探索通票 (Izukyuu Discovery Pass)

## 出示通票即享多项优惠!



### 1 伊豆伴手礼专卖店 Zushu KIYOTAYA 豆州清田屋



- 📍 Zushu KIYOTAYA 伊豆高原店 伊豆高原站检票口前 [IZ06]
- 📍 Zushu KIYOTAYA 下田店 伊豆急下田站内 [IZ16]
- 🎫 优惠 消费满1,000日元(含税)即可享9折优惠



(日文网站) <https://zushu-kiyotaya.com/>

### 2 可品尝当地渔获等新鲜海味的餐厅 渔港直送海鲜料理 德造丸 網元料理 德造丸



- 📍 德造丸 下田店 从伊豆急下田站步行1分钟 [IZ16]
- 📍 德造丸 本店 从伊豆稻取站步行10分钟 [IZ11]
- 📍 德造丸 鱼庵 伊豆稻取站打车约7分钟 [IZ11]
- 🎫 优惠 用餐即赠送软饮一杯



(英文网站) [https://1930.bz/osyokuji\\_en/](https://1930.bz/osyokuji_en/)

### 3 有精选金枪鱼和多种鲜鱼及美酒, 专精鱼类料理的居酒屋 魚屋道场 さかなや道場



- 📍 魚屋道场 伊东站前店 伊东站 步行1分钟 [IZ01]
- 📍 魚屋道场 伊豆急下田店 伊豆急下田站 站内 [IZ16]
- 🎫 优惠 餐饮消费可享9折优惠



(日文网站) [https://www.chimney.co.jp/eatery/brand.html?brand\\_code=sakana](https://www.chimney.co.jp/eatery/brand.html?brand_code=sakana)

### 4 充满日本传统之美的老字号旅馆 东海馆 東海館



- 📍 东海馆 伊东站 步行7分钟 [IZ01]
- 🎫 优惠 门票: 成人、7岁~15岁儿童均可享50日元优惠



(日文网站) <http://itospa.com/feature/tokaikan/>

### 5 与蔚蓝天融为一体的绝美之地 小室山缆车 小室山リフト

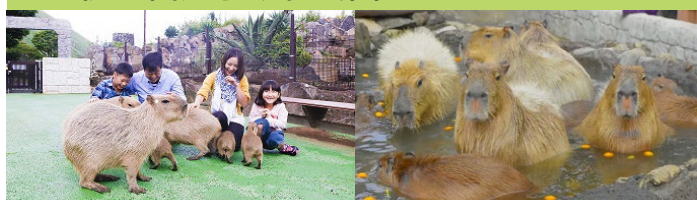


- 📍 小室山缆车 从川奈站步行30分钟 [IZ03]
- 🎫 优惠 买冰淇淋享50日元优惠



(日文网站) <https://www.tokaibus.jp/business/lift.html>

### 6 可以零距离亲近小动物的体验型动物园 伊豆仙人掌动物园 伊豆シャボテン動物公園



- 📍 伊豆仙人掌动物园 从伊豆高原站乘巴士约20分钟 [IZ06]
- 🎫 优惠 门票优惠: 平日/成人: 优惠100日元、7岁~12岁儿童/4岁~6岁儿童: 优惠50日元  
周末及节假日/成人: 优惠200日元、7岁~12岁儿童/4岁~6岁儿童: 优惠150日元



(日文网站) <https://izushaboten.com/>

### 7 大人小孩都能尽情畅玩的休闲乐园 伊豆Granpal公园 伊豆ぐらんぱる公園



- 📍 伊豆Granpal公园 伊豆高原车站搭乘巴士20分钟 [IZ06]
- 🎫 优惠 门票优惠: 平日/成人: 优惠100日元、7岁~12岁儿童/4岁~6岁儿童: 优惠50日元  
周末及节假日/成人: 优惠200日元、7岁~12岁儿童/4岁~6岁儿童: 优惠150日元



(日文网站) <https://www.granpal.com/>

### 8 四季花卉环绕、与120年历史的玻璃艺术灯共谱璀璨的博物馆 纽约灯具博物馆&花园



- 📍 纽约灯具博物馆&花园 伊豆高原站搭乘巴士15分钟 [IZ06]
- 🎫 优惠 赠送伴手礼



(英文网站) <https://nylilmuseum.com/en/>

! 出发前请务必确认各景点的营业时间及休馆日相关信息



### 9 与吉尼斯世界纪录的珍贵泰迪熊在此相遇 伊豆泰迪熊博物馆 伊豆ティディベア・ミュージアム



📍 伊豆泰迪熊博物馆 伊豆高原车站步行9分钟 [IZ06]  
🎫 优惠 门票优惠  
成人/中学生/小学生: 均可享100日元优惠



(日文网站) <http://www.teddynet.co.jp/izu/>

### 10 观赏濒临绝种的稀有鳄鱼、以及罕见的热带植物和热带水果 热川香蕉鳄鱼园 熱川バナナワニ園



📍 热川香蕉鳄鱼园 从伊豆热川站步行1分钟 [IZ09]  
🎫 优惠 门票优惠:  
成人: 立减200日元、4岁~12岁儿童: 立减100日元



(英文网站) <http://bananawani.jp/english/>

### 11 可观赏白虎、狮子等猛兽的主题乐园 伊豆动物王国 伊豆アニマルキングダム



📍 伊豆动物王国 伊豆稻取站搭乘巴士10分钟 [IZ11]  
🎫 优惠 门票优惠:  
成人: 立减100日元、4岁~12岁儿童: 立减50日元



(英文网站) <https://izu-animal-kingdom.com/en/>

### 12 邂逅东洋与西洋美学 上原美术馆 上原美術館



📍 上原美术馆  
伊豆急下田站搭乘巴士20分钟 [IZ16]、  
从相玉公交站步行15分钟  
🎫 优惠 门票优惠:  
成人: 立减100日元、学生: 立减50日元(高中生以下免费参观)

因施工原因, 2026年9月1日~  
2027年10月期间暂停开放。



(日文网站) <http://www.uehara-museum.or.jp/>

### 13 可超近距离观赏海豚的水族馆 下田海中水族馆 下田海中水族館



📍 下田海中水族馆 伊豆急下田站搭乘巴士7分钟 [IZ16]  
🎫 优惠 门票优惠:  
成人: 立减200日元、4岁~12岁儿童: 立减100日元



(日文网站) <https://shimoda-aquarium.com/>

### 14 搭乘黑船感受下田港的历史风光, 从海上眺望石廊崎壮观的自然美景 伊豆游览船[下田湾巡礼 / 石廊崎海角巡礼] 伊豆クルーズ

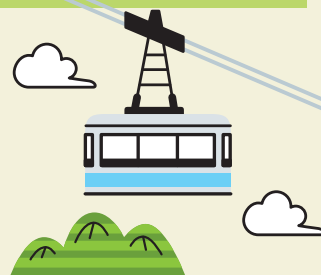


📍 下田湾巡礼 伊豆急下田站步行15分钟 [IZ16]  
石廊崎海角巡礼 伊豆急下田站搭乘巴士40分钟 [IZ16]、  
在石廊崎港口公交站下车后步行5分钟  
🎫 优惠 船票9折



(日文网站) <http://izu-kamori.jp/izu-cruise/>

# You can ride the Shimoda Ropeway!



## 交通方式

从伊豆急下田站 (IZ16)  
步行2分钟

## 优惠

免费乘坐下田缆车一次往返

## 使用方法

请在售票处出示通票。除随身物品外，其他行李可寄存于收费储物柜。依天候状况，有可能在缆车营业前、或营业开始后，临时停止载客服务。

(日文网站)

<https://www.ropeway.co.jp/>



搭乘缆车至山顶约3分钟。  
可眺望下田湾的超人气美景。  
还有祈求恋爱的圣地  
「爱染堂」和狗狗乐园。



## SPOT 更多推荐



### The Royal House 轻食餐厅

ザロイヤルハウス

在点缀着传统工艺的空间中，眺望  
美丽景致，尽享优雅的旅途时光。

¥ 正餐 1,200日元~  
甜点 850日元~  
饮料 600日元~



### 下田缆车乘坐须知

- 凭通票免费乘坐下田缆车的有效期为，自车票首次使用之日起1个月内。
- 详情及最新运营信息请查看官方网站。
- 不可退款



## 下田缆车 有礼真好

### 参加方式

- 1 选购伊豆急探索通票，畅游伊豆！
- 2 在社交媒体分享下田缆车或伊豆急探索通票的实体照片
- 3 在下田缆车的售票处出示发帖页面
- 4 好礼 GET! 🎁



Shimoda Ropeway Campaign

present

