



# 伊豆急探索通票 (Izukyuu Discovery Pass)

## 出示通票即享多項優惠!



### 1 伊豆土產專賣店 Zushu KIYOTAYA 豆州清田屋



- 📍 Zushu KIYOTAYA 伊豆高原店 伊豆高原車站剪票口前 [IZ06]
- 📍 Zushu KIYOTAYA 下田店 伊豆急下田車站內 [IZ16]
- 💰 優惠 購買金額1,000日圓(含稅)以上, 享九折優惠。



(日文網站) <https://zushu-kiyotaya.com/>

### 2 滿滿在地漁獲及新鮮海產餐廳 船東料理徳造丸 網元料理 徳造丸



- 📍 徳造丸 下田店 伊豆急下田車站步行1分鐘 [IZ16]
- 📍 徳造丸 本店 伊豆稻取車站步行10分鐘 [IZ11]
- 📍 徳造丸 魚庵 伊豆稻取車站車程7分鐘 [IZ11]
- 💰 優惠 用餐即贈送無酒精飲料一杯



(英文網站) [https://1930.bz/osyokuji\\_en/](https://1930.bz/osyokuji_en/)

### 3 對鮭魚極為講究, 專精各種鮮魚料理和美酒類的居酒屋 魚屋道場 さかなや道場



- 📍 魚屋道場 伊東站前店 伊東車站步行1分鐘 [IZ01]
- 📍 魚屋道場 伊豆急下田店 伊豆急下田車站站內 [IZ16]
- 💰 優惠 餐飲9折



(日文網站) [https://www.chimney.co.jp/eatery/brand.html?brand\\_code=sakana](https://www.chimney.co.jp/eatery/brand.html?brand_code=sakana)

### 4 具有日本傳統美的懷舊旅館 東海館 東海館



- 📍 東海館 伊東車站步行7分鐘 [IZ01]
- 💰 優惠 門票優惠: 成人票、7歲~15歲兒童票均可折50日圓



(日文網站) <http://itospa.com/feature/tokaikan/>

### 5 與海天遼闊的湛藍世界合而為一 小室山纜車 小室山リフト



- 📍 小室山纜車 川奈車站步行30分鐘 [IZ03]
- 💰 優惠 購買冰淇淋享折價50日圓



(日文網站) <https://www.tokaibus.jp/business/lift.html>

### 6 可以零距離親近小動物的體驗型動物園 伊豆仙人掌動物園 伊豆シャボテン動物公園



- 📍 伊豆仙人掌動物園 伊豆高原車站搭乘公車20分鐘 [IZ06]
- 💰 優惠 門票優惠: 平日/成人: 折價100日圓、  
7歲~12歲兒童/ 4歲~6歲兒童: 折價50日圓  
六日及國定假日/成人: 折價200日圓、  
7歲~12歲兒童/ 4歲~6歲兒童: 折價150日圓



(日文網站) <https://izushaboten.com/>

### 7 大人小孩都能盡情暢玩的休閒樂園 伊豆Granpal公園 伊豆ぐらんぱる公園



- 📍 伊豆Granpal公園 伊豆高原車站搭乘巴士20分鐘 [IZ06]
- 💰 優惠 門票優惠: 平日/成人: 折價100日圓、  
7歲~12歲兒童/ 4歲~6歲兒童: 折價50日圓  
六日國定假日/成人: 折價200日圓、  
7歲~12歲兒童/ 4歲~6歲兒童: 折價150日圓



(日文網站) <https://www.granpal.com/>

### 8 四季的豐富花卉、與120年歷史的玻璃藝術燈共譜璀璨的博物館 紐約玻璃藝術燈博物館 & 花園



- 📍 紐約玻璃藝術燈博物館 & 花園 伊豆高原車站搭乘巴士15分鐘 [IZ06]
- 💰 優惠 致贈當地小禮



(英文網站) <https://nylvmuseum.com/en/>



9

與金氏世界紀錄的泰迪熊在此相遇

**伊豆泰迪熊博物館** 伊豆ティベア・ミュージアム



📍 **伊豆泰迪熊博物館** 伊豆高原車站步行9分鐘[IZ06]

🎫 **優惠** 享有門票優惠：

成人/國高中生/小學生：均可折100日圓



(日文網站) <http://www.teddynet.co.jp/izu/>

10

觀賞瀕臨絕種的稀有鱷魚、參觀珍貴的熱帶植物、果實

**熱川香蕉鱷魚園** 熱川バナナワニ園



📍 **熱川香蕉鱷魚園** 伊豆熱川車站步行1分鐘[IZ09]

🎫 **優惠** 享有門票優惠：

成人：折價200日圓、4歲~12歲兒童：折價100日圓



(英文網站) <http://bananawani.jp/english/>

11

有白老虎和獅子等猛獸的主題樂園

**伊豆動物王國** 伊豆アニマルキングダム



📍 **伊豆動物王國** 伊豆稻取車站搭乘巴士10分鐘[IZ11]

🎫 **優惠** 享有門票優惠：

成人：折價100日圓、4歲~12歲兒童：折價50日圓



(英文網站) <https://izu-animal-kingdom.com/en/>

12

邂逅東洋與西洋的藝術之美

**上原美術館** 上原美術館



📍 **上原美術館**

伊豆急下田車站搭乘巴士20分鐘[IZ16]、  
從相玉公車站步行15分鐘

🎫 **優惠** 門票優惠：

成人：折價100日圓、學生：折價50日圓(高中生以下免費參觀)



(日文網站) <http://www.uehara-museum.or.jp/>

2026.9.1~2027.10  
內部工程中，暫時休館

13

海豚近在眼前的水族館

**下田海中水族館** 下田海中水族館



📍 **下田海中水族館** 伊豆急下田車站搭乘巴士7分鐘[IZ16]

🎫 **優惠** 門票優惠：

成人：折價200日圓、4歲~12歲兒童：折價100日圓



(日文網站) <https://shimoda-aquarium.com/>

14

搭乘黑船感受下田港的歷史風光，從海上眺望石廊崎壯觀的自然美景

**伊豆遊覽船**[下田灣巡禮 / 石廊崎海角巡禮] 伊豆クルーズ



📍 **下田灣巡禮** 伊豆急下田車站步行15分鐘[IZ16]

**石廊崎海角巡禮** 伊豆急下田車站搭乘巴士40分鐘[IZ16]、  
在石廊崎港口公車站下車後步行5分鐘

🎫 **優惠** 船票9折



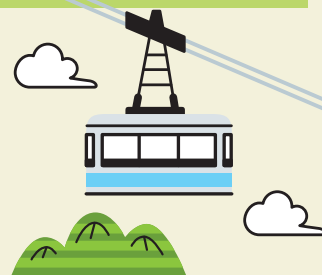
(日文網站) <http://izu-kamori.jp/izu-cruise/>

15

享受下田灣的絕美景色和寢姿山的自然風光

下田纜車 下田ロープウェイ

# You can ride the Shimoda Ropeway!



## 交通方式

伊豆急下田車站 (IZ16)  
步行2分鐘

## 優惠

免費搭乘下田纜車來回一趟

## 使用方法

請於售票處出示您的通票。手持物品以外的行李，可寄放於收費置物櫃

依天候狀況，有可能在纜車營業時間前、或營業開始後，臨時停止載客服務

(日文網站)

<https://www.ropeway.co.jp/>



搭乘纜車至山頂約3分鐘  
遠望下田灣的超人氣美景。  
造訪祈求戀愛的聖地  
「愛染堂」和狗狗樂園



## SPOT 追加推薦



### The Royal House 輕食餐廳

ザロイヤルハウス

在點綴著傳統工藝的空間中眺望美景，渡過優雅的旅程

¥ 正餐 1,200日圓～  
甜點 850日圓～  
飲料 600日圓～



### 下田纜車乘坐須知

- 有效期間為開始使用後的一個月內
- 最新營運資訊，請於官方網站確認
- 不可退費



## 下田纜車 有禮真好

### 參加方式

- 1 選購伊豆急探索通票，暢遊伊豆！
- 2 拍攝下田纜車、或是伊豆急通票實物照，並上傳至社群媒體
- 3 在下田纜車的售票處出示po文畫面
- 4 好禮 GET! 🎁



Shimoda Ropeway Campaign

present

